

第5回  
放送大学 科学サークル  
総会



2016年3月13日

# 総 会



- ❧ 開会の辞
- ❧ サークル運営について
  - ❧ 新年度役員紹介
  - ❧ 大学へ提出する書類
- ❧ 活動予定・報告
  - ❧ WebページWikiページ
  - ❧ メーリングリスト・Facebook
  - ❧ 各企画の報告と来年度
    - ❧ 恒例企画
    - ❧ 見学会
    - ❧ 茗荷祭・入学者の集い
    - ❧ 他サークルとの合同企画
- ❧ 参加者自己紹介
- ❧ 閉会の辞



# サークル運営について



☞ 役員について

☞ 新年度役員紹介

☞ 大学へ提出する書類など



# Webページ・Wikiページ



## 科学サークルWebページ

<http://kagaku.xii.jp/>

活動予定、活動報告を記載しています。  
新たに数式のTeX表記に対応しました。  
現在、 $\pi$ の日の宣伝で活動予定にオイラーの公式、  
等式を掲載しています。  
資料ファイルの添付も可能です。  
活動に参加できなかった人の参考になるように、  
できるだけ丁寧な活動報告していただけると  
良いと思います。  
資料ファイルの添付も可能です。

## 科学サークルWikiページ

<http://www.kagakuwiki.xii.jp/>

サークル員のための独自メディアです。  
文字の国際化に合わせて文字コードをSift-JISからUnicodeに変更しました。  
活用をお願いします。



# メーリングリスト・Facebook



☞ メーリングリスト登録者数：175名（2016年3月11日現在）

☞ 2011年10月20日 運用開始

☞ 2016年3月12日 通算816通

☞ メールアドレスが変わると届かなくなるので  
変更時は管理者にご連絡をお願いします。

☞ メーリングリストは、複数アドレス登録OK。  
また、アドレス毎に「投稿可・不可」、  
「受信可・不可」の設定が可能です。  
Facebookを使われない方もおられるので  
どんどん投稿を！

☞ Facebook登録者数：2016年3月12日現在：123名  
(2014年2月：76名／2015年3月：98名)



恒例企画  
新企画  
緊急企画

# 本年度報告と来年度



## ★恒例企画

- ☞ 物理自主ゼミ
- ☞ 数学を楽しむ会
- ☞ ゆっくり学ぶ物理と数学の勉強会
- ☞ 科学の女子会
- ☞ 琥珀を磨こう！
- ☞  $\pi$ の会
- ☞ 試験・通信指導対策勉強会
- ☞ 入学者の集い対応
- ☞ 学園祭
- ☞ 各種見学会  
(国立天文台・プラネタリウムなど)

## ★新企画

- ☞ Let's Go 地学
- ☞ 講演会

## ★緊急企画

- ☞ 部分日食観察会



# 物理自主ゼミ



日時：第4日曜10時～12時

場所：東京文京学習センター「講義室・演習室」

参加者：4名～8名

参加対象：一般公開

内容：テキストを使用し、講義形式で学ぶ。

テキスト：非平衡系の統計力学



# 数学を楽しむ会



\* 開催：月1回（毎月第4日曜13：30～15：00）

\* 会場：東京文京学習センター「講義室・演習室」

\* 参加者：5～10名程度

（サークルメンバー、及び一般）

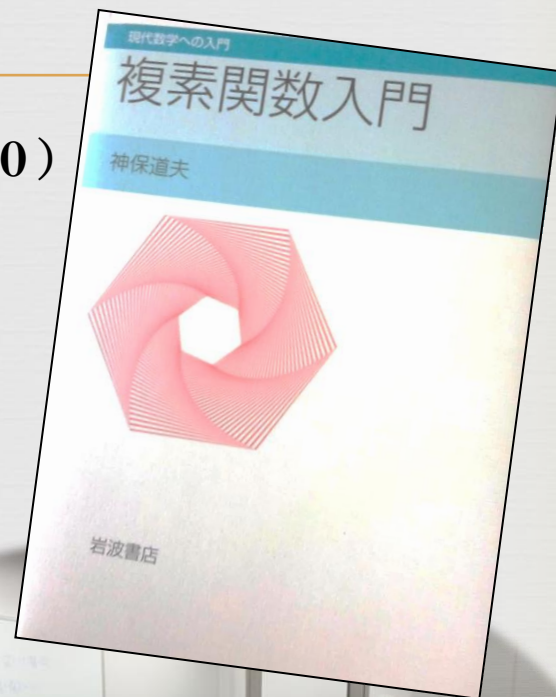
\* テキストと内容：

## ★ 「複素関数入門」

神保道夫著 岩波書店 2003年

\* 参加者が随時数学に関わる話題提供。

- 中国における度量衡
- 算術の歴史、
- コンピューターの歴史、
- 非ユークリッド幾何学など。





# Let's Go! 地学

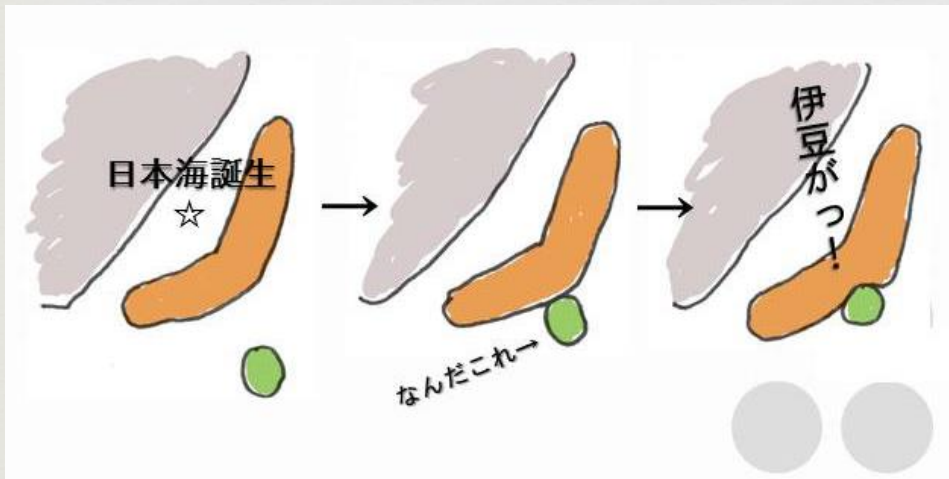


日時：第4日曜 15時半～17時

場所：東京文京学習センター

参加対象：一般公開（2/28は、17名）

内容：たのしく、おもしろく、地学を学ぶ！



アインシュタインの一般相対性理論100周年を記念して・・・という訳ではないですが

# ゆっくり学ぶ物理と数学の勉強会

👉 「ゆっくり学ぶ『初歩からのサイエンス』」



学習支援サークルと合同企画「ゆっくり学ぶ物理と数学の勉強会」

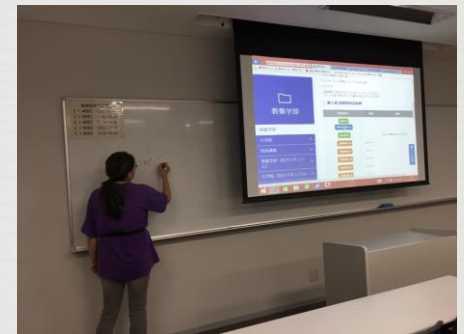
日時: (木曜に開催。1月と7月はお休み)

10:00～ 「初歩の物理学」TV講義を視聴

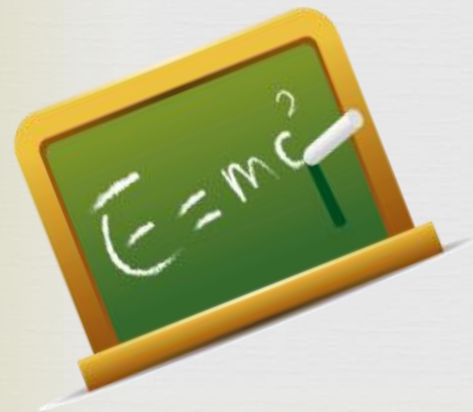
11:00～ 上記の講義内容を勉強

13:00～ 物理・数学の自習会

会場: 東京文京学習センター「講義室」



新年度からは、「物理」「数学」に加えて「化学」にも対応。  
目標は、「基礎科目『初歩からの物理学』『初歩からの数学』『初歩からの化学』の科目の単位がとれるレベルを目指す」  
みなさま、ご参加ください。



# 科学の女子会



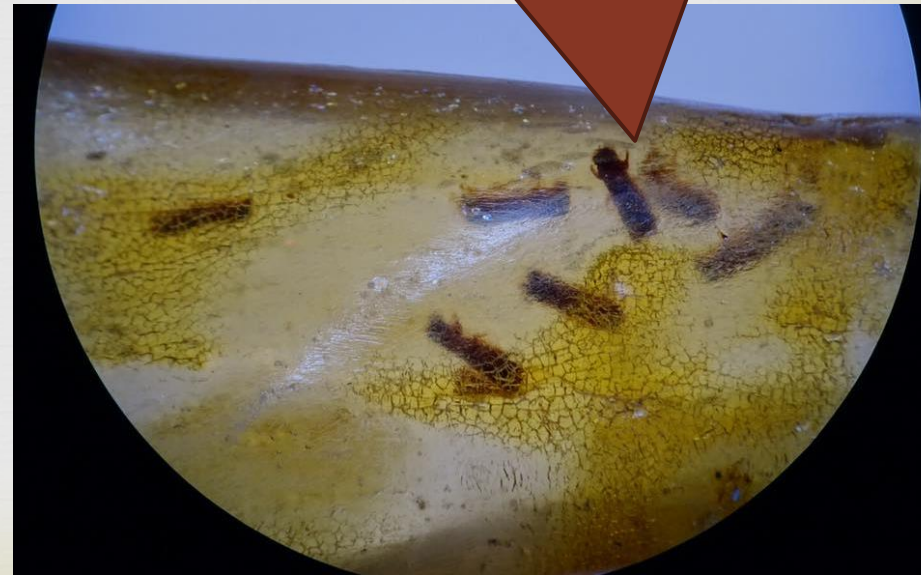
- 開催
  - 2か月に1回程度(平日)
- 会場
  - 東京文京学習センター 講義室
- 参加者
  - 参加人数:2~7名程度(科学に興味のある女性なら誰でも)
  - 女性限定ですが、ゲストとして男性をお招きする場合があります。
- 内容
  - 特にテーマを設けないおしゃべり
  - アロマの香りの研究
  - 「食」をテーマに
  - 他



# 琥珀を磨こう！

- ~~開催日(参加人数)：4/30 (12名)、8/9 (21名)、12/24 (14名)、2/4 (9名) \*不定期開催~~
- **会場**
  - 東京文京学習センター「講義室」
- **参加者：一般公開**
- **内容**
  - 化石についての講義
  - 琥珀磨き実習！

磨いた琥珀の中に  
虫などが入っているかも。



# Π (ぱい) の会



- 開催:毎年3月14日(数学の日)午後
- 会場:東京文京学習センター「講義室」
- 参加者:サークルメンバー、及び一般  
(昨年は岡野センター長にも参加頂き17名)
- 内容:みんなで、「 $\pi$ 」に関する話題をする  
\*お茶菓子代314円予定

◎2016年3月14日(月)14:00～  
学生ホールで開催!

$$x^2+y^2+2dx+2ey+f=0$$

$$(x,y) = P(x,y)$$

$$a = \pi r^2$$



# 試験・通信指導対策勉強会

(学習支援サークルと合同開催)



## \* 開催日時

- \* 試験月（7月、1月）と通信指導提出前（5月、11月）  
いずれも土日と平日の午後開催

## \* 会場

- \* 東京文京学習センター「講義室」

## \* 参加者

- \* 15～7名程度（どなたでも）

## \* テキスト

- \* 印刷教材・通信指導・過去問など

## \* 内容

- \* 本年度より学習支援サークルと合同開催。
- \* 講義室を借りて実施。基本的に自習。
- \* 参加者同士で、履修科目について教えあう。



# 「入学者の集い」 対応



**初心者 PC 勉強会**  
～キャンパスネットワークから Facebook へ～

日時: 4月5日(日)12:30～16:30  
4月9日(木)13:30～16:30

会場: 放送大学 東京文京学習センター  
4月5日(日)3階「講義室14」ICT 演習室1」  
4月9日(木)3階「ICT 演習室1」

内容: ★パソコンの使い方  
★放送大学のキャンパスネットワークの使い方  
★Facebook の使い方  
★各サークルへの参加とグループページ活用  
＜Facebook に新たに参加される方へ＞  
★個人情報(姓名、生年月日など)の入力を伴います。  
★本人確認のため、教室で受信できるメールアドレスが必要です。

対象: 放送大学の学生、新入学者歓迎!  
主催: Facebook にグループページを持つサークル連合  
後援: 放送大学 東京文京学習センター

放送大学 東京文京学習センター  
〒112-0012 東京都文京区3-29-1  
TEL: 03-5926-6000 FAX: 03-5926-5000

■地下鉄丸の内線 茗荷谷駅下車(出口1)徒歩3分  
■都営バス 〇丸大環状南口 (都02系統)から約7分  
〇丸大環状東口 (都02之系)から約10分  
いずれも「大塚車庫前」又は「茗荷谷駅前」下車徒歩3分

＜各サークルの連絡先＞  
★放送大学 HTML5 勉強会 O.U.J-HTML5@excite.co.jp  
★放送大学 ディズニーランチ倶楽部 dlsney.ouj@gmail.com  
★科学サークル science-ouj@freeml.com  
★学習支援サークル sugita.p.r@gmail.com

2015年4月5日(日)に「入学者の集い」が東京文京学習センターで行われました。

その際に

「FBにグループページを持つサークル」が  
「合同で勧誘活動をしたら?」と考えました。

声をかけ、結果的には、

- ★科学サークル
- ★HTML5勉強会
- ★ディズニーランチ倶楽部
- ★学習支援サークル

の4団体が名前を連ね  
PC教室とサークル勧誘など行いました。

また、10月3日((土))の「入学者の集い」でも  
勧誘活動を行いました。

新年度は、4月3日(日)に「入学者の集い」が  
行われます。

# 学園祭（旧 茗荷祭）

学習センターの学園祭に、科学サークルとして参加



- 2013年度
  - 4月14日(日)に開催
- 2014年度
  - 9月13・14日(土・日)に開催
- 2015年度
  - 8月29・30日(土・日)に開催





# 見学会 報告と来年度



- ☞ 2015年5月2日(土)  
「星と音楽のプラネタリウム見学会」 11名
- ☞ 2015年5月6日(祝)  
「特別サイエンスショーとプラネタリウム見学会」 4名
- ☞ 2015年6月5日(金)  
「東京国際ミネラルフェア」 5名
- ☞ 2015年6月14日(日)  
「はやぶさ2講演会」 3名
- ☞ 2015年9月23日(祝)  
「プラネタリウムとサイエンスショー」 5名
- ☞ 2015年10月23日(金)  
「ランチと国立天文台特別公開」 13名
- ☞ 2015年12月7日(月)  
「ミネラルショー見学会」



## ★来年度 行きたいところ★

\* TenQ

(東京都 文京区)

\* 国立天文台 3Dシアター「4D2U」

(東京都三鷹市)

\* 他にもプラネタリウム見学会など開催!

# 講演会



- 大阪 (11/7: 9名)
- 愛知 (11/8:15名)
- 文京 (2/14:50名)



## 科学サークル&学習支援サークル合同講演会

<第I部>  
放送大学のTV 講義科目「宇宙とその進化」に見る  
**ニュートリノ天文学**  
講師: 小野 夏子☆(放送大学大学院修了)  
講演誌: プール・パピウス  
「ハッブル宇宙望遠鏡で見る宇宙の宝具」巻首

日時: 2月14日(日)13:30~17:00

★会場: 放送大学 東京文京学習センター 3階 講義室11

★参加費無料。どなたでもご参加いただけます。

★申込不要。当日、会場へ直接お越しください。

<第II部>  
**自然の基本法則を求めて**  
～素粒子物理学の現状～

講師: 小又 志郎(放送大学非常勤講師)

### ★科学サークル

「物理学主眼」数学を編む会、「あつくり学」物理と数学の勉強会/アラネガリウムなどの見学会, など  
■ 科学サークル Web ページ: <http://kagaku.xii.jp/>  
■ Facebook/科学サークル: <https://www.facebook.com/groups/Science.ouj/>  
問い合わせ e-mail: [science-ouj@freeml.com](mailto:science-ouj@freeml.com) (科学サークル代表)

### ★学習支援サークル

中学・高校レベルの英語を中心に東京文京学習センターで学習支援します。  
■ Facebook/学習支援サークル: <https://www.facebook.com/groups/LearninSupport.ouj/>  
問い合わせ e-mail: [sugita.p.q.r@gmail.com](mailto:sugita.p.q.r@gmail.com) (杉田 心平)

# 全国部分日食観察会



放送大学 科学サークル

超緊急企画!

## 全国部分日食観察会

3月9日(水) 10:00~12:00

「大学の窓」の  
取材があります

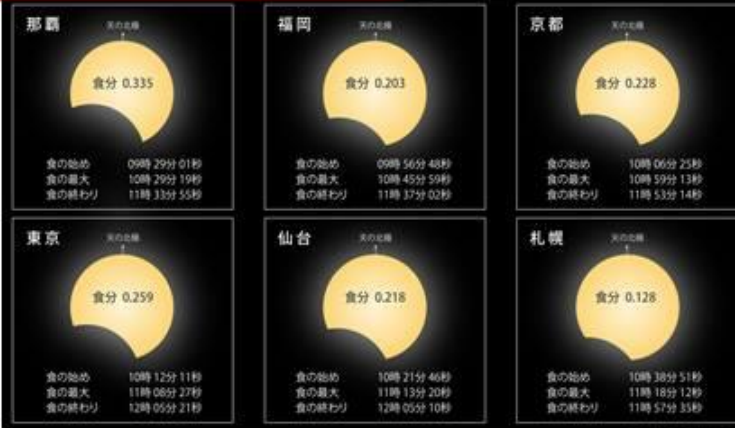
「日食メガネ」など  
お持ちの方は、用意ください。  
ビホール観測も可。

**!!危険!! 太陽を直接見てはいけません**

太陽は、たいへん強い光と熱を出しています。  
肉眼で直接太陽を見ると、たとえ短い時間であっても目を傷めてしまいます。  
安全な方法で観察しなければ、最悪の場合失明する危険性があります。

\*全国の放送大学の仲間の日食観察を  
FaceBook で追いかけます!

2016年3月9日 日本全国で部分食



放送大学 科学サークル

緊急企画!

## 部分日食観察会

3月9日(水) 10:00~12:00

会場:放送大学東京文京学習センター付近屋外

\*悪天候時は、講義室1(2階)で「日食の話」をします。

2016年3月9日 部分食(東京での見方)

食の始め  
10時12分11秒

食の最大  
11時08分27秒

食の終わり  
12時05分21秒

びたでも参加頂けます。  
「太陽観察用遮光プレート」  
「日食メガネ」など  
お持ちの方は、持参ください。

**!!危険!! 太陽を直接見てはいけません**

太陽は、たいへん強い光と熱を出しています。  
肉眼で直接太陽を見ると、たとえ短い時間であっても目を傷めてしまいます。  
安全な方法で観察しなければ、最悪の場合失明する危険性があります。

東京

食分 0.259

食の始め 10時 12分 11秒  
食の最大 11時 08分 27秒  
食の終わり 12時 05分 21秒

南東

南

南西

国立天文台 天文情報センター

本科学サークルの活動予定は、Web ページで確認ください。  
\*「東京文京学習センター」などで活動の他、見学会なども企画します。  
■科学サークル Web ページ: <http://kagaku.xii.jp/>  
放送大学科学サークル TopPage で検索!  
Facebook には科学サークルのグループページがあり、  
全国の科学サークルメンバーと情報交換をしています。  
問い合わせ e-mail: [science-ouj@freeml.com](mailto:science-ouj@freeml.com)

# 他サークルとの合同企画



❧ 学習支援サークル

(東京文京学習センター)

❧ 天文同好会

(群馬学習センター)

❧ ウィンドウ・タスクフォース

(大阪学習センター)

# 来年度の新企画



- ❧ 3Dプリンターを作ろう！
- ❧ 英語で科学
- ❧ はじめてのビブリオバトル



# 参加者自己紹介



☞ 名前

☞ 所属学習センター

☞ 科学サークルで参加したことまたは、  
来年度、活動したいことなど

☞ 昨年・最近、気になった科学のニュースなど

☞ 科学の好きな分野、今興味のあることなど

☞ 新年度の抱負、今年目標など

# 当面の活動予定



- ❧ **πパイの会**  
2016年3月14日(月) 14:00~
- ❧ **ゆっくり学ぶ物理と数学の勉強会**  
2016年3月17日(木) 10:00~
- ❧ **物理自主ゼミ**  
2016年3月27日(日) 10:00~
- ❧ **数学を楽しむ会**  
2016年3月27日(日) 13:30~
- ❧ **Les's Go! 地学**  
2016年3月27日(日) 15:00~
- ❧ **入学者の集い**  
2015年4月3日(日)







新年度も

よろしくお願いいいたします

2016. 3. 13

# この後・・・14時から



☞ 科学サークル総会記念講演会

☞ 「放送大学TV講義の中のニュートリノ」

講師：小野 夏子☆

☞ 「自然の基本法則を求めて

～素粒子のはなし、重力のはなし～」

講師：小又 志郎